



ESTELAR[®]

LA TORRE SUITES

PEREIRA

CON EL RESPALDO DE:

PROMOTOR &
DISEÑO ARG.



DISEÑO INTERIOR



CONSTRUCCIÓN



OPERADOR



FIDUCIARIA



Fiduoccidente
FIDUCIARIA DE OCCIDENTE S.A.

INFORMACIÓN COMERCIAL:

(+57) 305 224 9582 <https://torresdesign.co> Sala de Negocios: Ingreso por Reservas del Campestre [Haz click aquí](#) comercial@torresdesign.co [@torresdesign.co](#)

Las imágenes contenidas en todas las piezas publicitarias, sitio web, impresos y medios digitales del proyecto **ESTELAR LA TORRE SUITES PEREIRA** son ilustrativas, por lo tanto pueden presentar modificaciones al producto final entregado, contienen elementos de apreciación estética que son interpretación del artífice y no comprometen a la sociedad promotora, ni a ninguno de los participantes en el proyecto.
Algunas de las imágenes contenidas en este documento se acreditan a freepik & shutterstock, otras son proporcionadas por Hoteles Estelar y Open Estudios, respetando los derechos de autor, estas imágenes son únicamente representativas, de igual manera a lo anterior, no comprometen a la sociedad promotora ni a ninguno de los participantes en el proyecto.
La vegetación puede variar, de acuerdo con las especies que se determinen en el diseño paisajístico, al igual que el crecimiento de las mismas de acuerdo con la evolución de la vegetación



ESTELAR[®]

LA TORRE SUITES

PEREIRA



SEA PARTE DE UN NEGOCIO ESTELAR, PRÓSPERO Y RENTABLE,
ADQUIERA UNA SUITE EN EL HOTEL MÁS EXCLUSIVO DEL EJE CAFETERO
Y OBTENGA TODOS LOS BENEFICIOS DE LA PRIMERA CADENA HOTELERA DEL PAÍS



SEA PARTE DE UN NEGOCIO ESTELAR

PRÓSPERO Y RENTABLE



ESTELAR LA TORRE SUITES PEREIRA es la oportunidad perfecta para invertir en una suite hotelera, combinando la seguridad y valorización que ofrecen los negocios de finca raíz, con la rentabilidad hotelera de un **HOTEL PRIME** operado por **HOTELES ESTELAR**.

* Las imágenes contenidas en esta página son de referencia.



Imagen alusiva al ESTELAR CARTAGENA DE INDIAS HOTEL & CC

¿POR QUÉ HOTELES ESTELAR?



EXPERIENCIA

54 años de experiencia, 26 hoteles, 12 destinos en Colombia y Perú.



RESPALDO

La cadena hotelera de mayor crecimiento y proyección en el país.



RENTABILIDAD

Obtenga una rentabilidad mensual.

* Las imágenes contenidas en esta página son de referencia.

¿ POR QUÉ INVERTIR EN HOTELERÍA EN PEREIRA?



El encanto de la tierra cafetera



HERMOSOS PAISAJES , CON VERDES MONTAÑAS, PARQUES NATURALES y una excepcional DIVERSIDAD EN FAUNA Y FLORA
Pereira cuenta con un enorme potencial económico, desarrollo en infraestructura y un ecosistema cada vez más robusto

HOTELERÍA Y TURISMO ocupa el segundo renglón de la economía en Pereira.

La ciudad esta localizada en el **"TRIANGULO DE ORO"**, llamado así por estar ubicado en el centro de tres grandes ciudades del país, esto la hace ideal para realización de **NEGOCIOS y EVENTOS** a gran escala.

ATRIBUTOS QUE BENEFICIAN LA OCUPACIÓN HOTELERA

- ▶ Entorno paisajístico
- ▶ Destino sostenible
- ▶ Turismo
- ▶ Gastronomía
- ▶ Negocios y Eventos
- ▶ Inversión
- ▶ Cultura Cafetera
- ▶ Aeropuerto Internacional Matecaña





* Las imágenes contenidas en esta página son de referencia.

Un proyecto hotelero exclusivo, con un concepto mixto de hotelería y excepcionalmente de vivienda. 80 suites hoteleras, 5 pisos, incluido el Rooftop.

El proyecto **ESTELAR LA TORRE SUITES PEREIRA** es desarrollado por **TORRES DESIGN** como promotor y creador del diseño arquitectónico, y **CIVILCOL** como compañía constructora. Cuenta con la participación del prestigioso diseñador **RODRIGO SAMPER** para el diseño interior.

Las suites entregadas a **ESTELAR** para su explotación serán equipadas y dotadas con alto confort, bajo los estándares de la cadena.

EXPERIENCIAS
MEMORABLES



ESPACIOS DE BIENESTAR & SALUD



Piscina



Sauna



Jardin de Coworking



Spa & Peluquería



Recepción



Turco



Jacuzzi



Fitness Center



Reservado VIP



Restaurante

* Las imágenes contenidas en esta página son de referencia.



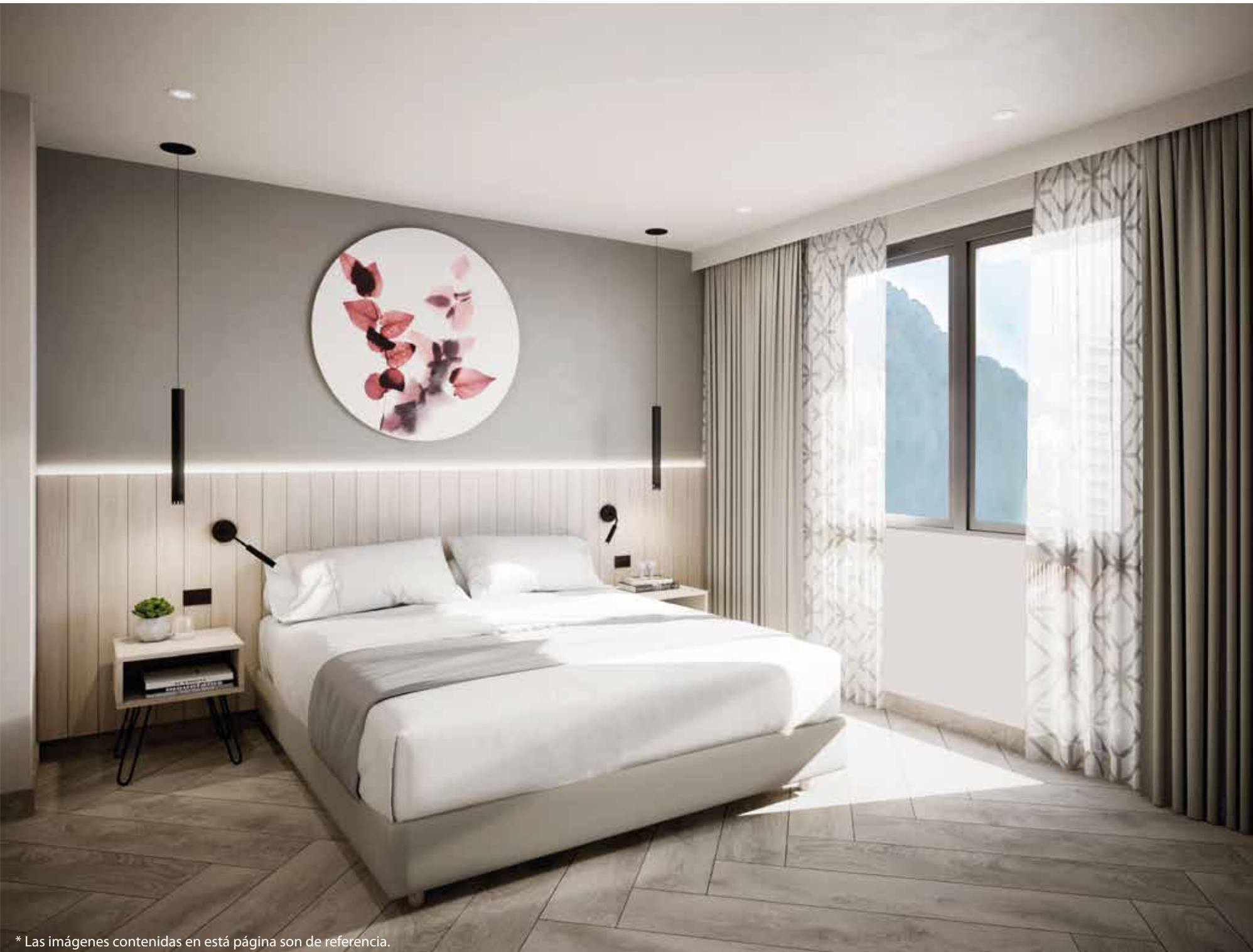
ESPACIOS ÚNICOS & EXCLUSIVOS



* Las imágenes contenidas en está página son de referencia.

ADQUIERA UNA SUITE EN EL HOTEL

MÁS EXCLUSIVO DEL EJE CAFETERO



* Las imágenes contenidas en esta página son de referencia.



* Las imágenes contenidas en está página son de referencia.

SUITE HOTELERA TIPO 1



ÁREA SUITE 50.7 M2
ÁREA BALCÓN 10.07 M2

- 1 HABITACIÓN
- SALA-COMEDOR
- ZONA DE ROPAS
- 2 BAÑOS
- BALCÓN
- 1 PARQUEADERO

SUITE HOTELERA TIPO 2



ÁREA SUITE 66 M2
ÁREA BALCÓN 10.07 M2

- 1 HABITACIÓN
- SALA-COMEDOR
- ESTUDIO
- ZONA DE ROPAS
- 2 BAÑOS
- BALCÓN
- 1 PARQUEADERO

SUITE HOTELERA TIPO 3



ÁREA SUITE 76.85 M2
ÁREA BALCÓN 10.07 M2

- 2 HABITACIONES
- SALA-COMEDOR
- ZONA DE ROPAS
- 3 BAÑOS
- BALCÓN
- 1 PARQUEADERO

* Esta suite tiene acomodación Doble, se puede separar.

The background features a white space with a thin gold border. On the left, a Bird of Paradise flower (Strelitzia reginae) is shown in profile, with its vibrant orange and red bracts. On the right, there are large, bright green tropical leaves. A large, light gray geometric shape, resembling a stylized 'A' or a triangle, is positioned in the upper right quadrant. The text is centered in the middle of the page.

DISFRUTA CON
NOSOTROS ESTE
PROYECTO
ESTELAR

UBICACIÓN ESTRATÉGICA



El Hotel estará ubicado al frente del Club Campestre,
lugar donde se realizan importantes eventos deportivos nacionales
y regionales durante todo el año.



DISFRUTA DE NUESTRA **CADENA** **ESTELAR**



HOTELES ESTELAR 54 años de experiencia, 26 hoteles, 12 destinos en Colombia y Perú, 3.166 habitaciones disponibles diarias.
Es sin duda alguna, su mejor inversión; **LOS MEJORES MOMENTOS SE VIVEN AQUÍ.**

* Las imágenes presentadas en esta página pertenecen a distintos hoteles de la cadena ESTELAR

OBTENGA TODOS LOS BENEFICIOS DE LA PRIMERA CADENA HOTELERA DEL PAÍS.

El edificio cuenta con una Licencia de Construcción para Hotel, todas las Suites están adscritas a un Contrato de Operación Hotelera, donde se permite de manera excepcional el uso por parte de su propietario para residir en ella, no se permite el arrendamiento a terceros ni la explotación económica a través de plataformas de vivienda turística.

Beneficios de los Propietarios de La Torre Suites Pereira: PROPIETARIOS DE SUITES EN EXPLOTACIÓN HOTELERA

 <p>6 NOCHES 7 DÍAS</p> <p>SIN COSTO DE ALOJAMIENTO</p> <p><small>en el Hotel ESTELAR La Torre Suites Pereira</small></p>	 <p>2 NOCHES 3 DÍAS</p> <p>SIN COSTO DE ALOJAMIENTO</p> <p><small>en fin de semana, viernes a domingo, en cualquiera de los hoteles operados por Hoteles ESTELAR S.A. y Hoteles ESTELAR del Perú S.A.C. No aplica para Meliá Car. agena Karmairi</small></p>	 <p>6 MESES GRATIS EN EL GIMNASIO</p> <p>UBICADO DENTRO DEL HOTEL ESTELAR</p> <p><small>Afiliación al Programa Huésped Siempre ESTELAR - Categoría Oro hse.siempreestelar.com</small></p>	 <p>DESCUENTOS ENTRE EL 40% Y 50%</p> <p>SOBRE LA TARIFA RACK</p> <p><small>de alojamiento en los hoteles operados por Hoteles ESTELAR ubicados en Colombia y Perú</small></p>	 <p>AFILIACIÓN AL PROGRAMA HUÉSPED SIEMPRE ESTELAR</p> <p>CATEGORÍA ORO</p> <p><small>hse.siempreestelar.com</small></p>
--	---	--	---	---

Condiciones:

- Todos los beneficios aplican para el respectivo año.
- No incluye seguro hotelero.
- Las noches de cortesía pueden ser utilizadas libremente por el propietario. Los demás beneficios aplican para el propietario y su grupo familiar en primer grado de consanguinidad. Si el inversionista es persona jurídica, la utilización de las noches es de libre disposición del representante legal.
- La utilización de las noches puede ser de manera continua o discontinua durante el año calendario, que inicia el 1 de enero y termina el 31 de diciembre.
- Sujeto a disponibilidad y previa reserva.
- El beneficio de noches sin costo no aplica para temporada alta, eventos de ciudad y congresos.
- El beneficio no es acumulable ni canjeable por otros bienes y servicios.
- La ocupación máxima por habitación será de 2 adultos y máximo 2 niños menores de 12 años, sujeto a la capacidad establecida por cada uno de los hoteles.

HOTELES ESTELAR

Es la cadena de hoteles líder y con mayor prestigio en Colombia, su conocimiento, innovación y aplicación de tendencias mundiales en el sector, es un potencializador clave en la economía de la industria turística, ya que, con su presencia en lugares importantes como lo es Pereira, aporta al crecimiento de nuestra región y nos brinda la confianza de una inversión segura con garantía real.

PROPIETARIO DE SUITES EN HOSPEDAJE PROPIO

 <p>PROPIETARIOS ESTELAR</p> <p>DESCUENTO DEL 20% EN TODOS LOS SERVICIOS</p> <p><small>servicios de alimentos, bebidas y otros servicios ofrecidos en el ESTELAR La Torre Suites Pereira, por parte del GESTOR</small></p>	 <p>DESCUENTOS ENTRE EL 40% Y 50%</p> <p>SOBRE LA TARIFA RACK</p> <p><small>Alojamiento en los hoteles operados por Hoteles ESTELAR ubicados en Colombia y Perú.</small></p>	 <p>AFILIACIÓN AL PROGRAMA HUÉSPED SIEMPRE ESTELAR</p> <p>CATEGORÍA ORO</p> <p><small>hse.siempreestelar.com</small></p>
---	---	---

Condiciones:

- No incluye seguro hotelero.
- Para el propietario y su grupo familiar en primer grado de consanguinidad.
Si el inversionista es persona jurídica, la utilización de las noches es de libre disposición del representante legal.
- Sujeto a disponibilidad y previa reserva.
- No aplica para temporada alta.
- El beneficio no es acumulable ni canjeable por otros bienes y servicios.

**SIEMPRE
ESTELAR
ORO**
/ PROPIETARIO

